



# TLS 65 8T SR


65 m  


10	15	18,9	20	25	30	35	40	45	50	55	60	65	m
8000	8000	8000	7509	5782	4646	3842	3244	2781	2412	2111	1861	1650	Kg 


60 m  


10	15	20	20,8	25	30	35	40	45	50	55	60	m
8000	8000	8000	8000	6488	5232	4342	3680	3168	2759	2426	2150	Kg 


55 m  


10	15	20	25	22,2	30	35	40	45	50	55	m
8000	8000	8000	8000	8000	5646	4696	3989	3441	3005	2650	Kg 


50 m  


10	15	20	23	25	30	35	40	45	50	m
8000	8000	8000	8000	7282	5889	4904	4170	3602	3150	Kg 


45 m  


10	15	23,2	25	30	35	40	45	m
8000	8000	8000	7369	5961	4965	4223	3650	Kg 


40 m  


10	15	24,4	25	30	35	40	m
8000	8000	8000	7816	6332	5282	4500	Kg 

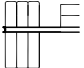
35 m  


10	15	24,9	25	30	35	m
8000	8000	8000	7982	6470	5400	Kg 

30 m  




10	15	22,7	25	30	m
8000	8000	8000	7173	5800	Kg 





# TLS 65 8T SR



	65 m			60 m			55 m			50 m		
	A	B	C	A	B	C	A	B	C	A	B	C
	8	-	-	8	-	-	7	-	-	7	-	-
22000 Kg			22000 Kg			19250 Kg			19250 Kg			



	45 m			40 m			35 m			30 m		
	A	B	C	A	B	C	A	B	C	A	B	C
	6	1	-	6	-	-	5	-	-	4	-	-
18000 Kg			16500 Kg			13750 Kg			11000 Kg			

57Hp (42Kw) - INV - 5V  
400V - 50HZ / 60HZ  
H.B.G. LEBUS 170m S/R Ø16

		m/min	0-5	0-22	0-47	0-89	0-137
		440 m	Kg	8000	8000	4000	2000
	Kw	42	42	42	42	42	

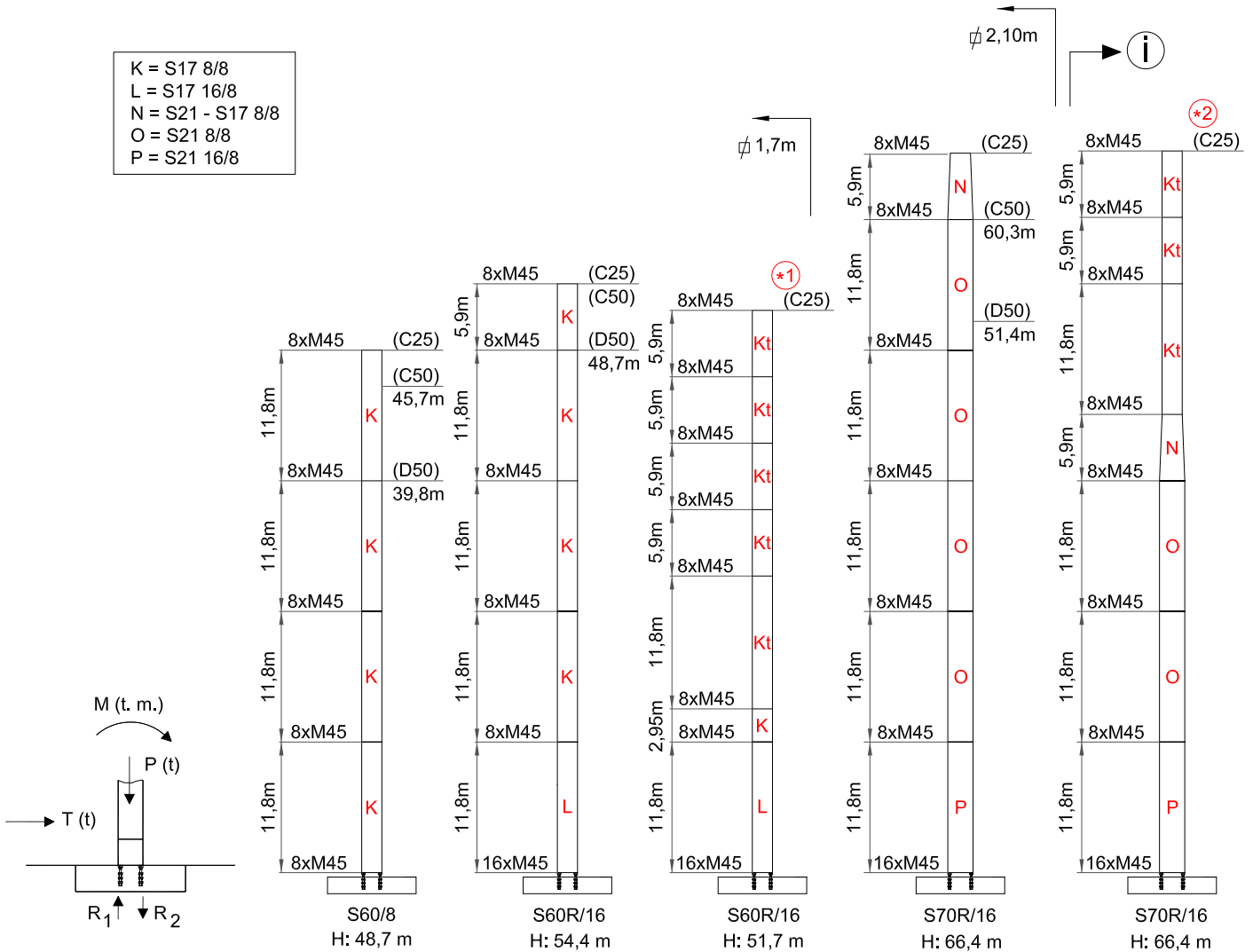
	m/min	11 / 37 / 75		
	Kw	4,5		
	r.p.m.	0,3	0,6	0,9
	Nm	2 x 65		
* 	r.p.m.	0,3	0,6	0,9
	Kw	2 x 5,5		
	m/min	12 / 24		
	Kw	4 x 3		

		400 V 50 Hz	100m 4x35mm <sup>2</sup>	GENERADOR	POTENCIA INSTALADA
2000/14/CEE 2005/88/CEE	2006/95 /CEE			200 kVA	56 KW

		400 V 60 Hz	100m 4x35mm <sup>2</sup>	* Opcional
2000/14/CEE 2005/88/CEE	2006/95 /CEE			

- \* Opcional / Optional / Opzionale
-  Elevación / Hoisting / Heben / Levage / Sollevamento
-  Distribución / Trolleying / Katzfahren / Distribution / Distributions
-  Orientación / Slewing / Schwenken / Orientation / Rotazione
-  Traslación / Travelling / Schienenfahren / Translation / Traslazione
-  Cable / Rope / Seil / Câble / Fune

K = S17 8/8  
 L = S17 16/8  
 N = S21 - S17 8/8  
 O = S21 8/8  
 P = S21 16/8



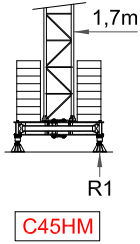
C25	H (m)	25,1	31	36,9	48,7	51,7	54,6	60,5	66,4
	M (T-m)	245,6	282,2	325,6	436,6	462,5	498	591	693,2
	T (t)	4,7	5,4	6	7,3	7,6	7,9	14	15
	P (t)	55,6	58,3	60,9	66,2	68,6	70	75,8	78

ⓘ Consultarnos - Consultateci - Consult us - Nous consulter - Auf anfrage -  
 Другие высоты подъема и наращивание крана по запросу



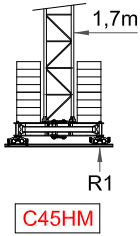
# TLS 65 8T SR

(A)



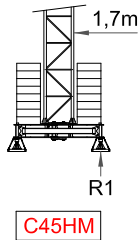
C25	H (m)	25,9 m	28,9 m	31,8 m	34,8 m	37,8 m	40,8 m	43,8 m	46,8 m
	R1 (t)	66,9 t	70,5 t	74,6t	79 t	83,7 t	89 t	100 t	114,3 t
	Z (t)	60,8 t	60,8 t	60,8 t	60,8 t	68,4 t	76 t	83,6 t	91,2 t
C50	H (m)	25,9 m	28,9 m	31,8 m	34,8 m	37,8 m	40,8 m	43,8 m	46,8 m
	R1 (t)	70,2 t	70,8 t	74,9t	79,8 t	83,9 t	97,4 t	113,1 t	130,1 t
	Z (t)	60,8 t	60,8 t	60,8 t	60,8 t	68,4 t	76 t	83,6 t	106,4 t
D50	H (m)	25,9 m	28,9 m	31,8 m	34,8 m	37,8 m	40,8 m		
	R1 (t)	70,4 t	70,9 t	81,8 t	97,5 t	114,6 t	133 t		
	Z (t)	60,8 t	60,8 t	60,8 t	68,4 t	91,2 t	98,8 t		

(B)



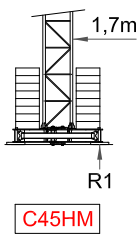
C25	H (m)	25,7 m	28,7 m	31,6 m	34,6 m	37,6 m	40,6 m	43,6 m	46,6 m
	R1 (t)	66,9 t	70,5 t	74,6t	79 t	83,7 t	89 t	100 t	114,3 t
	Z (t)	60,8 t	60,8 t	60,8 t	60,8 t	68,4 t	76 t	83,6 t	91,2 t
C50	H (m)	25,7 m	28,7 m	31,6 m	34,6 m	37,6 m	40,6 m	43,6 m	46,6 m
	R1 (t)	70,2 t	70,8 t	74,9t	79,8 t	83,9 t	97,4 t	113,1 t	130,1 t
	Z (t)	60,8 t	60,8 t	60,8 t	60,8 t	68,4 t	76 t	83,6 t	106,4 t
D50	H (m)	25,7 m	28,7 m	31,6 m	34,6 m	37,6 m	40,6 m		
	R1 (t)	70,4 t	70,9 t	81,8 t	97,5 t	114,6 t	133 t		
	Z (t)	60,8 t	60,8 t	60,8 t	68,4 t	91,2 t	98,8 t		

(D)



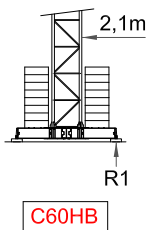
C25	H (m)	26,4 m	29,4 m	32,3 m	35,3 m	38,3 m	41,3 m	44,3 m	47,3 m
	R1 (t)	66,9 t	70,5 t	74,6t	79 t	83,7 t	89 t	100 t	114,3 t
	Z (t)	60,8 t	60,8 t	60,8 t	60,8 t	68,4 t	76 t	83,6 t	91,2 t
C50	H (m)	26,4 m	29,4 m	32,3 m	35,3 m	38,3 m	41,3 m	44,3 m	47,3 m
	R1 (t)	70,2 t	70,8 t	74,9t	79,8 t	83,9 t	97,4 t	113,1 t	130,1 t
	Z (t)	60,8 t	60,8 t	60,8 t	60,8 t	68,4 t	76 t	83,6 t	106,4 t
D50	H (m)	26,4 m	29,4 m	32,3 m	35,3 m	38,3 m	41,3 m		
	R1 (t)	70,4 t	70,9 t	81,8 t	97,5 t	114,6 t	133 t		
	Z (t)	60,8 t	60,8 t	60,8 t	68,4 t	91,2 t	98,8 t		

(E)



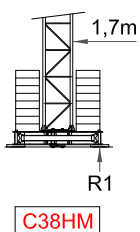
C25	H (m)	25,6 m	31,5 m	34,5 m	37,5 m	40,5 m	43,5 m	46,5 m	49,5 m
	R1 (t)	66,9 t	74,6t	79 t	83,7 t	89 t	100 t	114,3 t	130,9 t
	Z (t)	60,8 t	60,8 t	60,8 t	68,4 t	76 t	83,6 t	91,2 t	121,6 t
C50	H (m)	25,6 m	31,5 m	34,5 m	37,5 m	40,5 m	43,5 m	46,5 m	
	R1 (t)	66,9 t	74,6t	79 t	83,7 t	89 t	100 t	114,3 t	
	Z (t)	60,8 t	60,8 t	60,8 t	68,4 t	76 t	83,6 t	91,2 t	
D50	H (m)	25,6 m	31,5 m	34,5 m	37,5 m	40,5 m			
	R1 (t)	66,9 t	74,6t	79 t	83,7 t	89 t			
	Z (t)	60,8 t	60,8 t	60,8 t	68,4 t	76 t			

(F)



C25	H (m)	25,9 m	28,8 m	31,8 m	37,7 m	40,6 m	43,6 m	49,5 m	55,4 m
	R1 (t)	49 t	53,1 t	56,4 t	59,9 t	62,4 t	71,8 t	93,4 t	118,5 t
	Z (t)	45,6 t	45,6 t	45,6 t	45,6 t	53,2 t	60,8 t	76 t	106,4 t
C50	H (m)	25,9 m	28,8 m	31,8 m	37,7 m	40,6 m	43,6 m	49,5 m	52,4 m
	R1 (t)	51,3 t	54,8 t	58 t	61,2 t	71,2 t	71,8 t	106,1 t	119,6 t
	Z (t)	45,6 t	45,6 t	45,6 t	53,2 t	60,8 t	68,4 t	83,6 t	98,8 t
D50	H (m)	25,9 m	28,8 m	31,8 m	37,7 m	40,6 m	43,6 m	46,5 m	
	R1 (t)	52 t	56 t	61,7 t	84,9 t	97,9 t	112 t	127,3 t	
	Z (t)	45,6 t	45,6 t	45,6 t	60,8 t	68,4 t	83,6 t	91,2 t	

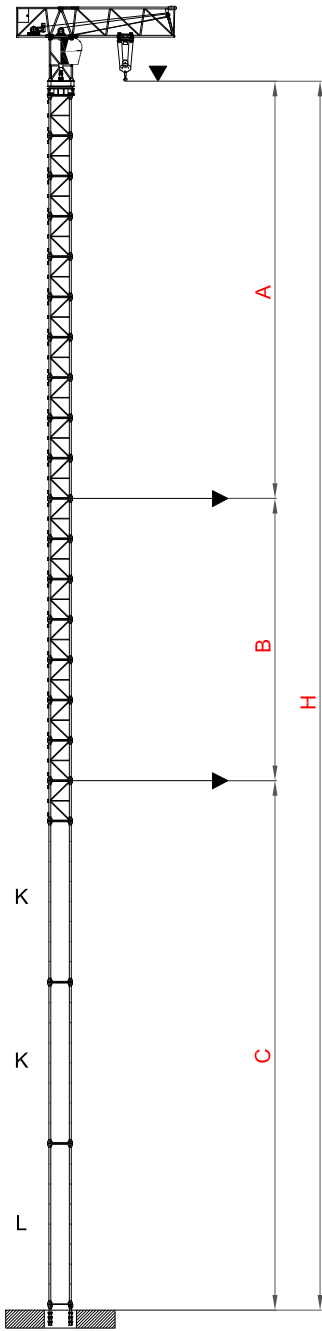
(G)



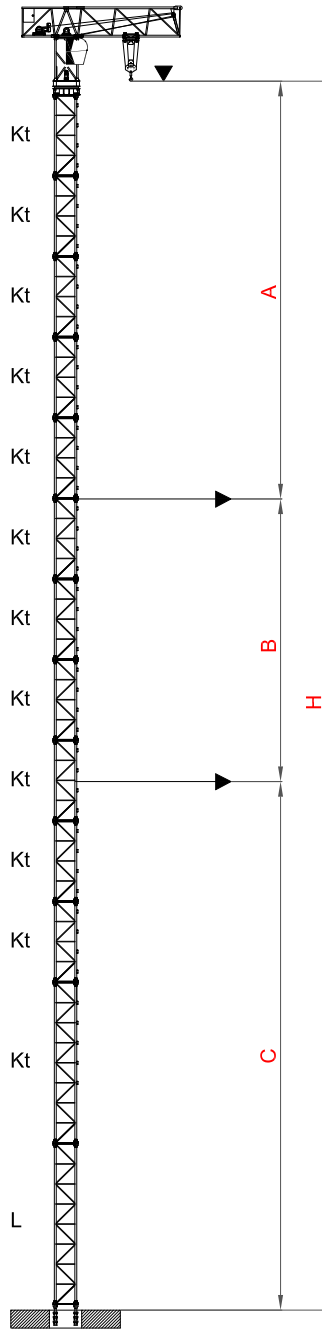
C25	H (m)	25,6 m	28,6 m	31,6 m	34,6 m	37,6 m	40,6 m		
	R1 (t)	80,5 t	85 t	88,9 t	95,4 t	101,3 t	107,7 t		
	Z (t)	68,4 t	76 t	76 t	91,2 t	98,8 t	106,4 t		
C50	H (m)	25,6 m	28,6 m	31,6 m	34,6 m	37,6 m	40,6 m		
	R1 (t)	81,2 t	86,4 t	89,9 t	96,8 t	102 t	119,9 t		
	Z (t)	68,4 t	76 t	76 t	91,2 t	98,8 t	106,4 t		
D50	H (m)	25,6 m	28,6 m	31,6 m	34,6 m	37,6 m			
	R1 (t)	81,8 t	86,8 t	100,5 t	119,5 t	140,4 t			
	Z (t)	68,4 t	76 t	76 t	98,8 t	106,4 t			

# TLS 65 8T SR

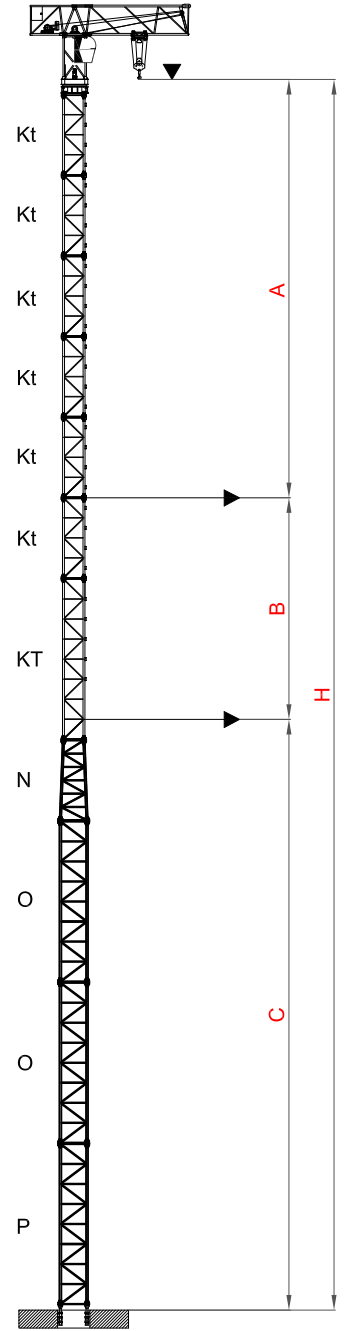
C25 TREPADO EXTERNO / EXTERNAL CLIMBING / GEANKERTER KRAN /  
GRUE ANDRÉE / GRU ANCORATA / ВОСХОЖДЕНИЕ ЭКСТЕРНО



	MONOBLOCK K/2,95 m
A max.	30,6 m
B max.	17,7 m
C max.	40,1 m
Hi max.	54,6 m
H max. C+B+A	88,4 m
H max. C+B+B+A	106,1 m / (i)



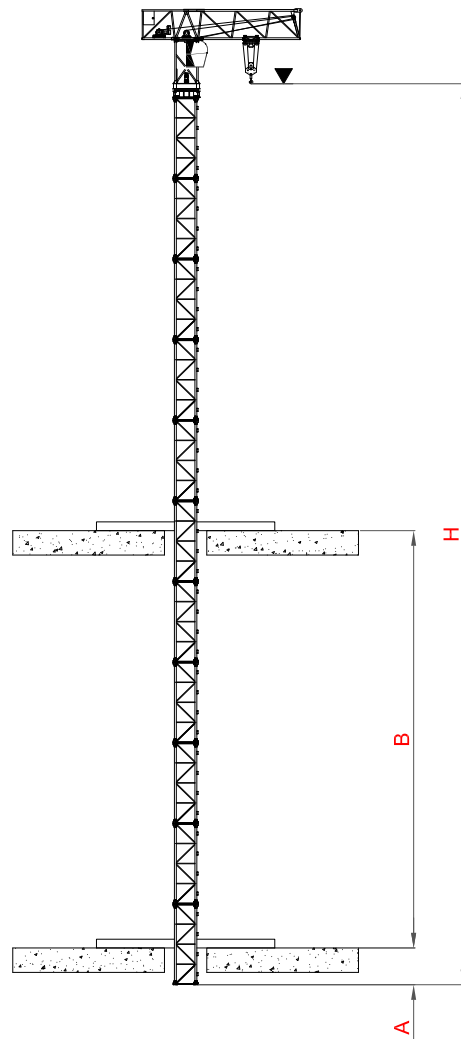
PAGINA 4 *1	MONOBLOCK K/5,9 m
A max.	30,6 m
B max.	17,7 m
C max.	40,1 m
Hi max.	51,7 m
H max. C+B+A	88,4 m
H max. C+B+B+A	106,1 m / (i)



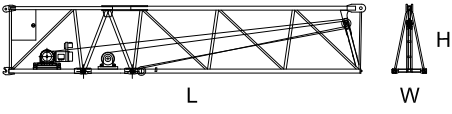
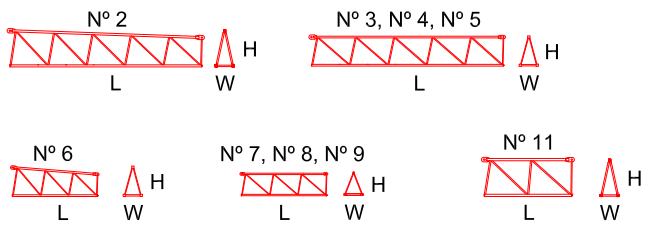
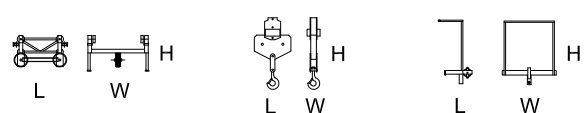
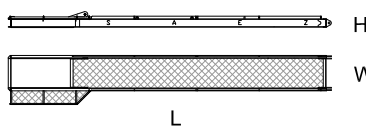
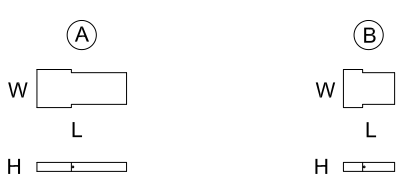
PAGINA 4 *2	MONOBLOCK K/5,9 m
A max.	30,6 m
B max.	17,7 m
C max.	52 m
Hi max.	66,4 m
H max. C+B+A	100,3 m
H max. C+B+B+A	118 m / (i)

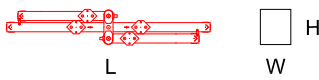
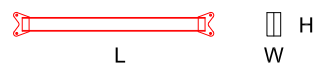
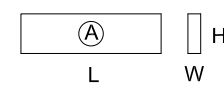
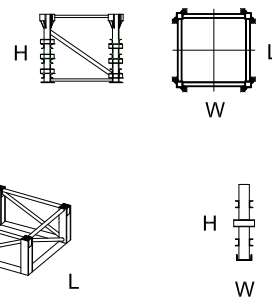
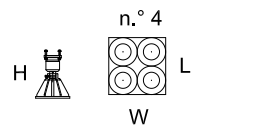
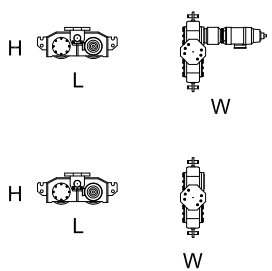
(i) Consultarnos - Consultateci - Consult us - Nous consulter - Auf anfrage -  
Другие высоты подъема и наращивание крана по запросу

TREPADO INTERNO / BOTTOM CLIMBING CRANE / KLETTERKRANE IM GEBÄUDE / TÉLESCOPAGE SUR DALLES /  
GRU CLIMBING ВНУТРЕННИЙ ПРОЦЕСС ТЕЛЕСКОПИРОВАНИЯ

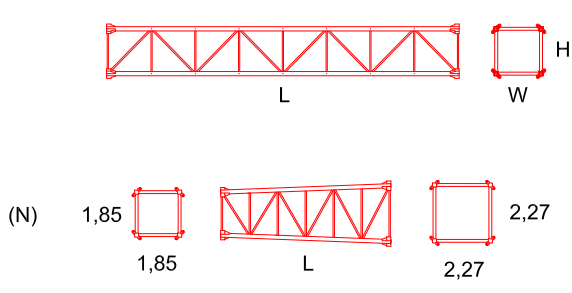
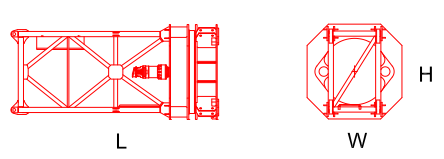
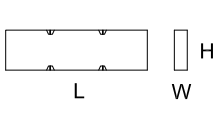
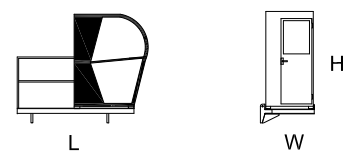
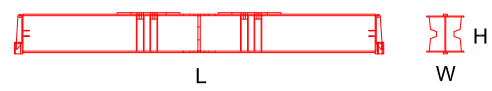


① Consultarnos - Consultateci - Consult us - Nous consulter - Auf anfrage -  
Другие высоты подъема и наращивание крана по запросу

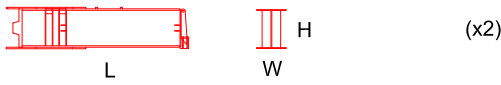
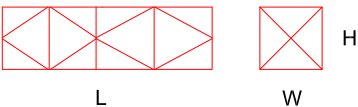
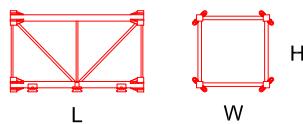
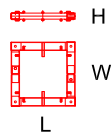
	L(m)	W(m)	H(m)	Peso(Kg)	
<p><b>Pluma tramo primero</b> / Jib heel section / Ausleger-Anlenkstück / Pied de fleche / Settore articolato di braccio / Корневая секция стрелы</p> 	11,9	1,25	2,3	6230	
<p><b>Elemento intermedio de pluma</b> / Intermediate jib section / Ausleger-Zwischenstück / Élément interm. de fleche / Spezzone di braccio / Промежуточная секция стрелы</p> 	2R 3R 4R 5 6 7 8 9 11R	11,6 11,6 5,3 5,3 5,3 5,3 5,3 5,15 5,15	1,13 1,13 1,13 1,13 1,13 1,13 1,13 1,13 1,13	2,25 1,8 1,8 1,8 1,8 1,45 1,45 1,4 2,25	2406 1935 643 530 470 376 326 248 1330
<p><b>Gancho, Carro y Puntera</b> / Hook, Trolley and jib head / Lasthaken - Laufkatze-Cabeça de Lança / Crochet - Chariot-Pointe de fleche / Gancio - Carrello e Punta freccia / Крюк и грузовая тележка</p> 	1,55 0,8 0,8	1,35 0,15 1,2	0,8 1,5 1,4	400 450 108	
<p><b>Contrapluma</b> / Counter-jib / Gegenausleger / Contre-fleche / Controbraccio / Консоль противовеса</p> 	11,94	1,8	0,6	2575	
<p><b>Bloque de contrapeso</b> / Counterweight blocks / Gegengewichtsblöcke / Bloc de contrepoids / Blocco di contrappeso / Плита противовеса</p> 	A B	3,5 1,83	1,25 1,25	0,29 0,29	2750 1500

		L(m)	W(m)	H(m)	Peso(Kg)	
<b>Base Cruciforme 4,5x4,5</b> / Crossbase 4,5x4,5 / Fundamentkreuz 4,5x4,5 / Châsis 4,5x4,5 / Carro base 4,5x4,5 		6,7	1,1	1,2	5750	
<b>Vigas auxil. de base</b> / Half base beams / Halbträger für fundamentkreuz / Semipoutre de châsis de base / Travi di congiunzi di congiunzione 		4,4	0,3	0,55	220 (x2)	
<b>Bloque lastre de base</b> / Base ballast block / Grundballastblöcke / Bloc de lest de base / Blocco di zavorra alla base / Плиты балласта опорной рамы 		440	0,3	1,2	3800	
<b>Elemento de empotre</b> / Foundation anchor / Fundamentanker / Pieds de scellement / El anegare / Анкерные крепления 		S60/8	1,85	1,85	1,6	956
		S60/R16	1,85	1,85	1,6	1108
		S70/8	2,27	2,27	1,6	1122
		S70R/16	2,27	2,27	1,6	1274
		S75R16/20	0,35	0,35	1,6	1200
		S75R16/22	0,5	0,5	2	2840
		S75R16/26	0,5	0,5	2,4	3160
		S75R24/26	0,5	0,5	2,4	3400
<b>Dima</b>		Dima	2,31	2,34	0,8	1650
<b>Niveladores</b> / Levellers / Spindel pyramide / Niveleurs / Piedi regolabile 		1,20	1,20	0,90	250 (x4)	
<b>Traslacion</b> / Travelling bogies / Kranfahren / Traslation / Traslazione 		1,15	1,25	0,45	505 (x2)	
		1,15	0,25	0,45	450 (x2)	

# TLS 65 8T SR

	L(m)	W(m)	H(m)	Peso(Kg)	
<b>Elemento de torre</b> / Tower section / Turmstück / Elément de mât / Elemento di torre / Башенные секции					
	K	11,8	1,85	1,85	4600
	K	5,9	1,85	1,85	2472
	K	3	1,85	1,85	1425
	L	11,8	1,85	1,85	5520
	O	11,8	2,27	2,27	5044
	O	5,9	2,27	2,27	2640
	O	3	2,27	2,27	1545
	P	11,8	2,27	2,27	5700
	N	5,9			3500
	X	6	2,27	2,29	4000
	T	6	2,27	2,29	4300
	U	6	2,31	2,34	5910
	Z	6	2,61	2,34	5980
					
<b>Unidad de rotacion</b> / Complete slewing unit / Drehbühne / Orientation / Rotazione / Оголовок башни					
		4,40	2,00	2,00	6800
					
<b>Bloque apoyo de base</b> / Base support block / Grundballastblöcke / Bloc de appui de base / Blocco di appoggio alla base					
		3,75	0,5	1,2	5400
					
<b>Cabina y soporte</b> / Cabin and platform / Kabine und wartungs / Cabine et support / Cabina e supporto / Кабина с основой					
		3,00	1,15	2,35	558
					
<b>Viga principal base C60HB</b> / Main base beam C60HB / Hauptträger für fundamentkreuz C60HB / Poutre de châssis de base C60HB / Trave principale della base C60HB / Несущая балка опорной рамы C60HB					
		8,65	0,78	0,92	4300
					

# TLS 65 8T SR

	L(m)	W(m)	H(m)	Peso(Kg)
<p><b>Semiviga secundaria base C60HB</b> / Half base beam C60HB / Halbträger für fundamentkreuz C60HB / Semipoutre de châssis de base C60HB / Semitrave secundaria della base C60HB</p> 	4,27	0,68	0,97	2025
<p><b>Jaula de telescopaje tipo K</b> / Climbing cage type K / Hydraulikbühne K / Cage de telescopage type K / Gabbia di montaggio K / Монтажная обойма K</p> <p><b>Completa</b> / Full / Vollständige / Complete / completa / полный</p> 	<p><b>K-2,95</b> 7,35</p> <p><b>K-5,9</b> 11,2</p>	<p>2,1</p> <p>2,1</p>	<p>2,1</p> <p>2,1</p>	<p>6400</p> <p>8000</p>
<p><b>Estructura</b> / Steel frame / Struktur / Construction / Struttura / структура</p>	<p><b>K-2,95</b></p> <p><b>K-5,9</b></p>			<p>4890</p> <p>6490</p>
<p><b>Hidraulico y accesorios</b> / Hydraulic and accessories / Hydraulik-und Zubehör / hydraulique et accessoires / idrauliche ed accessori / Гидравлические и аксессуары</p>	<p><b>K-2,95</b></p> <p><b>K-5,9</b></p>			<p>1510</p> <p>1510</p>
<p><b>Tramo trepador Kt</b> / Tower section Kt / Turmstück Kt / Élément de mât Kt / Elemento di torre Kt / Башенные секции Kt</p> 	<p>2,95</p> <p>5,9</p> <p>11,8</p>	<p>1,85</p> <p>1,85</p> <p>1,85</p>	<p>1,85</p> <p>1,85</p> <p>1,85</p>	<p>1475</p> <p>2572</p> <p>4750</p>
<p><b>Marco trepado externo</b> / Tie-frame / Cadre d'encrage externe / Sopralzo con ancoraggio esterno / внешняя рамка пристежки</p> 	2,31	2,31	0,26	950



40" HC x 6 - HBG 36,9 m



x 6 - HBG 36,9 m