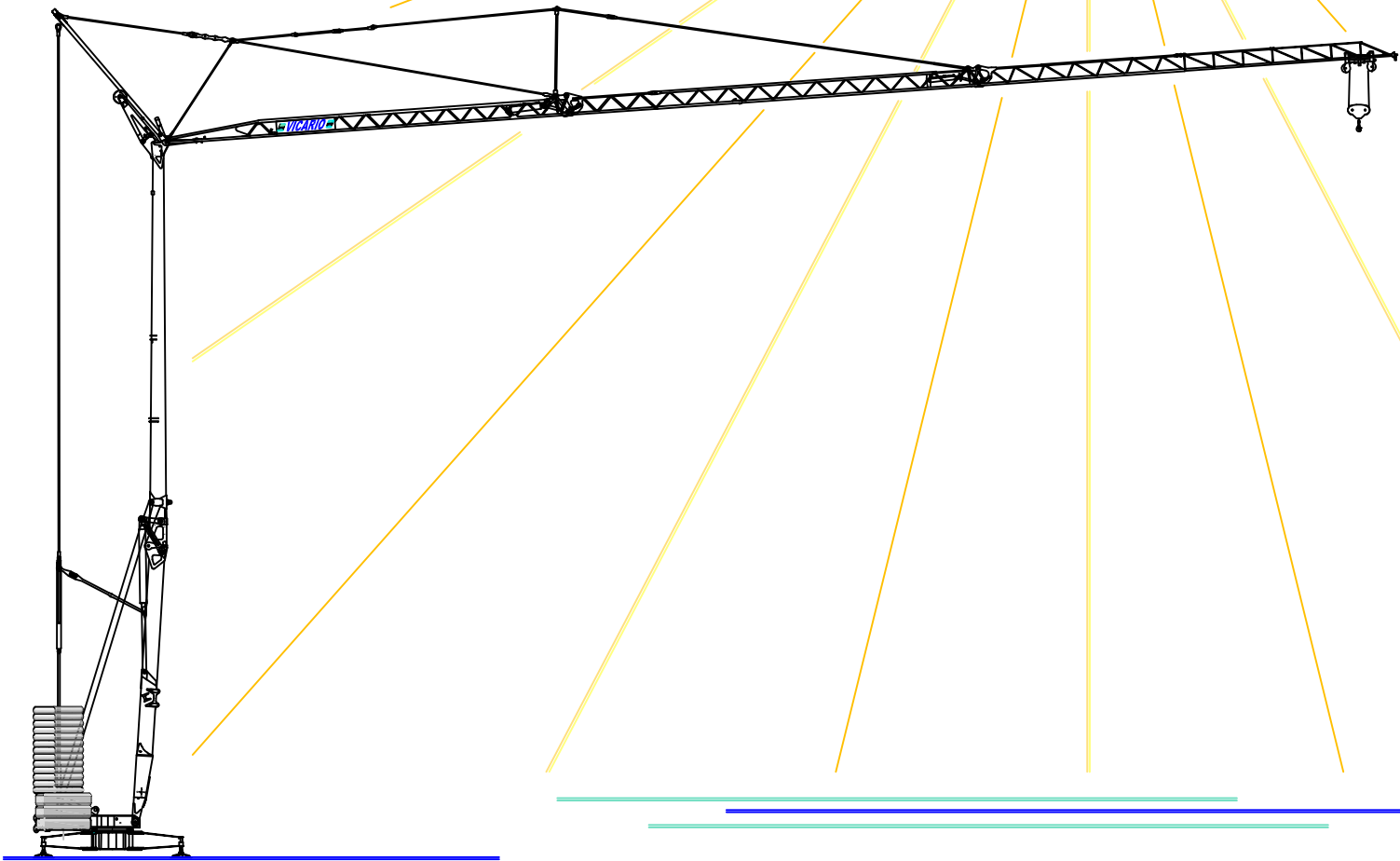


Gru idraulica
di qualità
100% Italiana

OMV 340



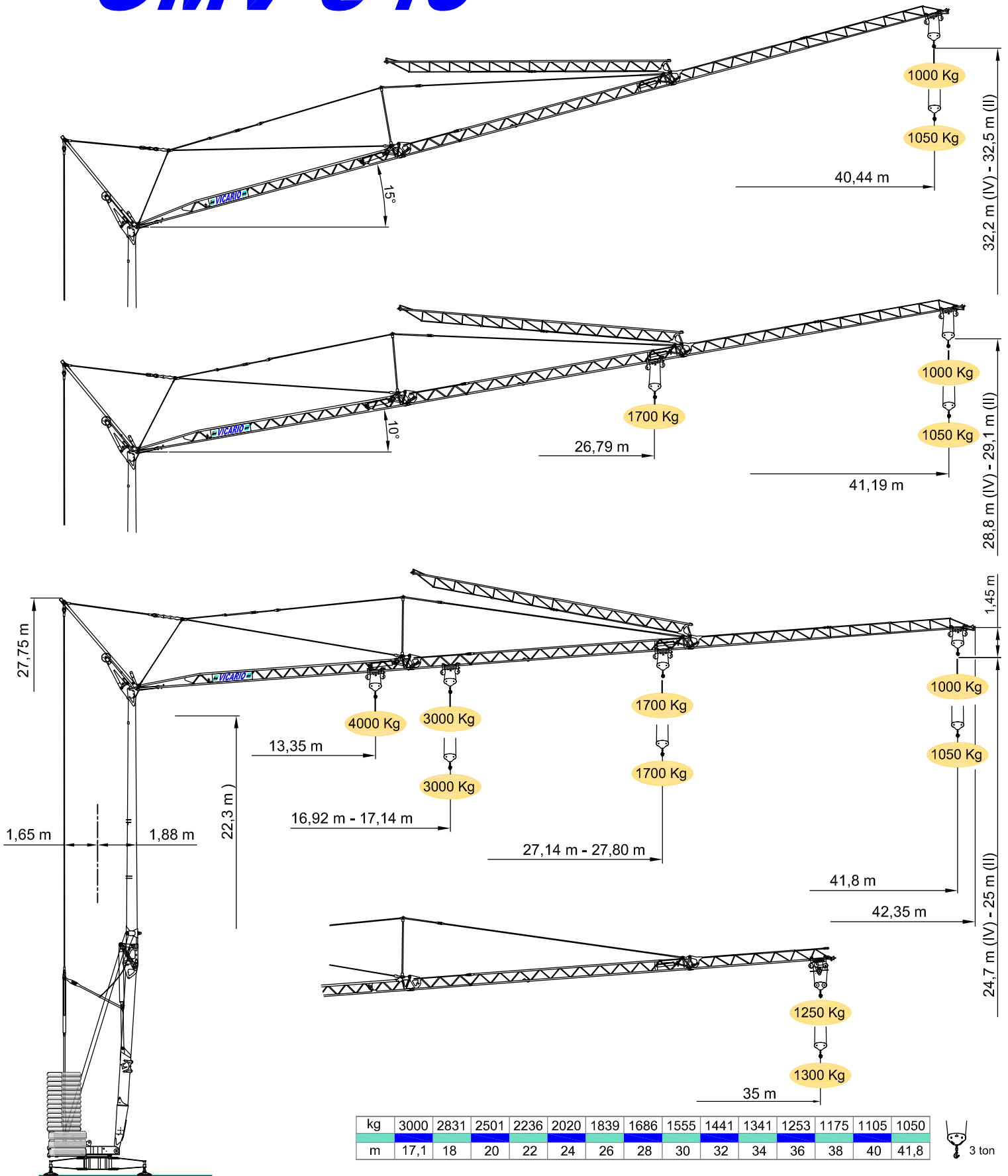
una novità delle Officine Meccaniche

Ein neuer VICARIO Kran
A new crane from VICARIO Industries

Une nouvelle grue de VICARIO
Una nuova grua de VICARIO

VICARIO

OMV 340



kg	3000	2831	2501	2236	2020	1839	1686	1555	1441	1341	1253	1175	1105	1050
m	17,1	18	20	22	24	26	28	30	32	34	36	38	40	41,8



kg	4000	3775	3209	2784	2454	2188	1971	1790	1637	1505	1391	1292	1204	1125	1055	1000
m	13,3	14	16	18	20	22	24	26	28	30	32	34	36	38	40	41,8



STANDAARDUITVOERING

4 Zwenksnelheden, 3 hijsnelheden en 3 loopkatsnelheden met elektronische controle, Volledig gegalvaniseerd alsook treklatten, bouten en assen, tegengewicht, assen om te verplaatsen met tegengewicht, dichtklapbare giek, loopkatmotor met afslagcontact, kan werken met giek dichtgeplooid. bediening met kabel, beschermkap voor kroon en mechanismen, voorbereiding om zelf de ballast er af te nemen, voorbereiding voor radiobesturing, elektrische kast in inox, ce certificaat.

STANDARD FEATURES

4-speed lifting, 3-speed rotation and trolley with inverter control, galvanised structure, counterweight, pull-up jib, translation trolley with motor and limit switch at base of gantry, operation with folded jib, remote radio control, emergency cable-operated control, guard for slewing ring and mechanisms, designed to allow installation of self-ballasting device, stainless steel electrical cabinet, documentation in accordance with EU standards.

EQUIPEMENT DE SERIE


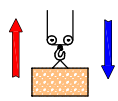
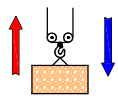
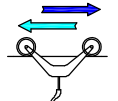
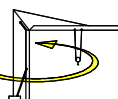
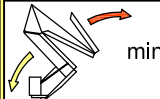



Levage a quatre vitesses, chariot et rotation à trois vitesses à contrôle électronique, galvanisation de la structure et des tirants, contrepoids, flèche relevable, moteur de chariot et fin de course à la base de la tour, fonctionnement bras replié, commande radio, commande d'urgence avec câble, carter de protection pour la couronne et les mécanismes, prédisposition pour auto lestage, armoire électrique en acier inox, documentation conforme aux normes CEE.

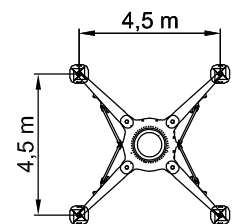
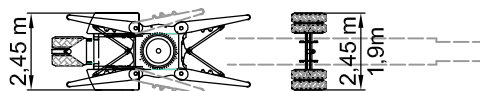
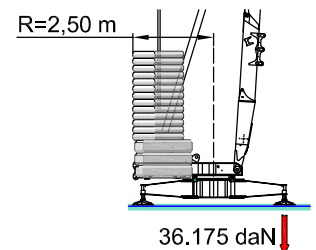
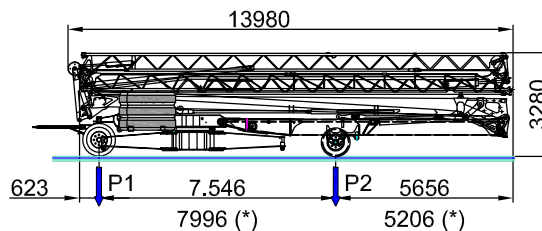
SERIENAUSSTATTUNG

Heben mit vier Geschwindigkeiten, Laufkatzen- und Drehbewegung mit drei Geschwindigkeiten, Tragkonstruktion feuerverzinkt, Gegengewicht, hochklappbarer Ausleger, Laufkatzenbewegung in Schräglage, Laufkatzenmotor und Endscharter an der Basis des Turms, Betrieb mit eingeklapptem Ausleger, Steuerung mit Funk oder Druckknopfaste über Kabel, die mechanischen Teile sind alle durch eine Abdeckung geschützt, vorbereitet für Selbstballastierungseinrichtung, Steuerschrank aus rostfreiem Stahl, Dokumentation gemäß EC Vorschriften.

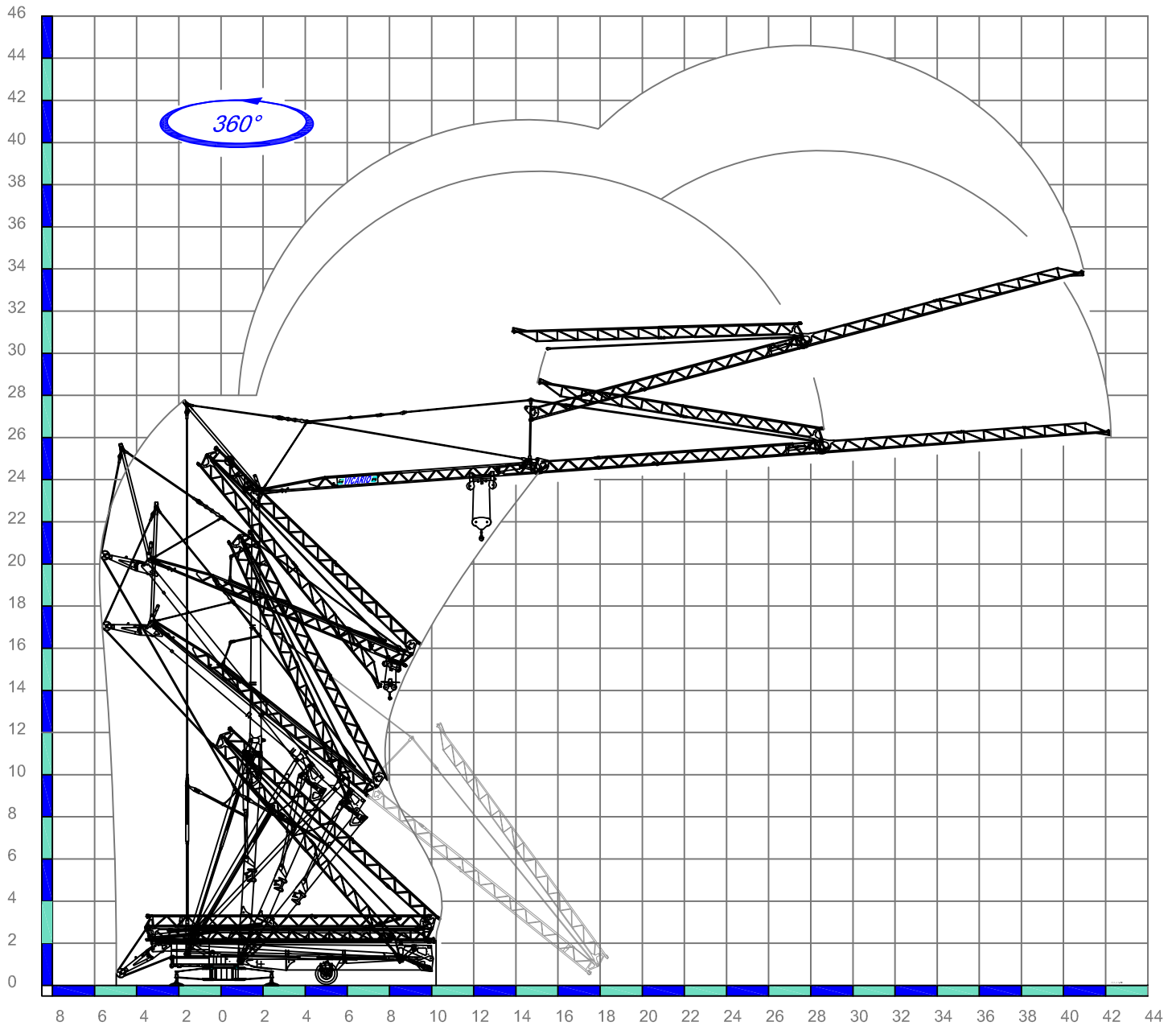
DOTACION DE SERIE

Levantamiento a cuatro velocidades, carro y rotación a tres velocidades con control electrónico, galvanización de la estructura, contrapeso, brazo empuñable, carro rampante con motor y fin de carrera en la base de la torre, funcionamiento con brazo replgado, radiocontrol y pulsadores via cable por l'emergencia, carter de protección para corona de giro y mecanismos, predisposición para autocontrapeso, armario eléctrico de acero inox, documentación según normas CEE.

	400V (±10%) 50 Hz		12* - 18kVA			
	m/l'	6	20	42	50	
	kg	3000	3000	1000	1000	
11* (Inverter)						
	m/l'	6,3	21	31	48	
	kg	4000	4000	1400	1400	
15 (Inverter)						
	m/l'	17,3	28,6	53,5 (↗39,3)		
	kg	3 (Inverter)				
	n/l'	0,12	0,22	0,6		
	kg	2.2 (Inverter)				
	min	10		18.500 kg		8.100 kg + 19.500 kg
	8100 kg	5400 kg	2700 kg	0 kg		
P1	12529 kg 11668 kg*	10344 kg 9514 kg*	8160 kg 7360 kg*	5975 kg 5206 kg*		
P2	14446 kg 15307 kg*	13931 kg 14761 kg*	13415 kg 14215 kg*	12900 kg 13669 kg*		



360°



Sequenza di montaggio su 360°. Aufstellvorgang über 360°. Déroulement de montage sur 360°. Erection procedure on 360°. Montaje sobre 360°.

CRANES
and
TOOLS **VICARIO**
Officine Meccaniche Vicario S.p.a.

Via Piola, 4

28013 Gattico - Veruno (NO) ITALIA

Tel. 0322 846690 Fax 0322 860009

Internet: www.vicariogru.com E-Mail: omv@vicariogru.com

Agente di zona: