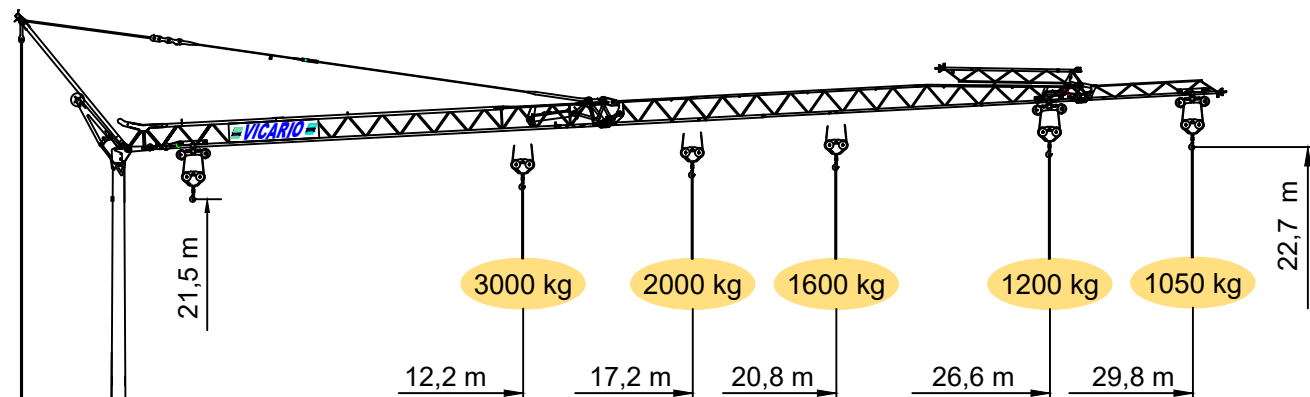
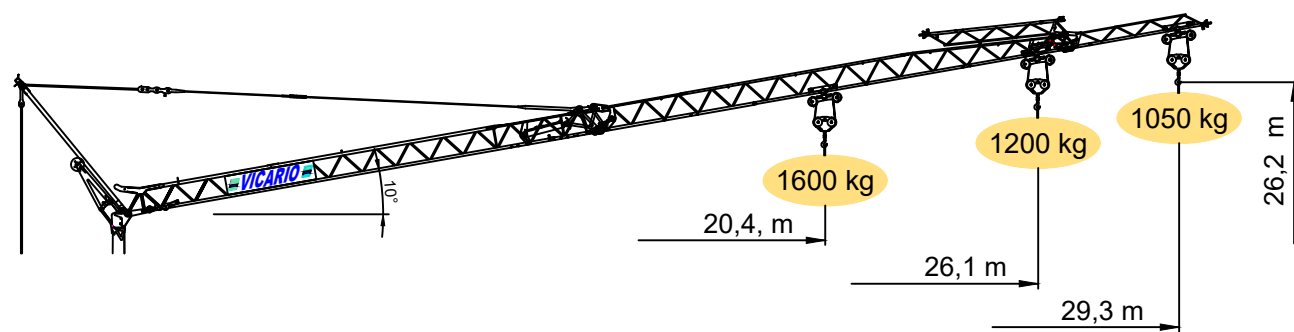
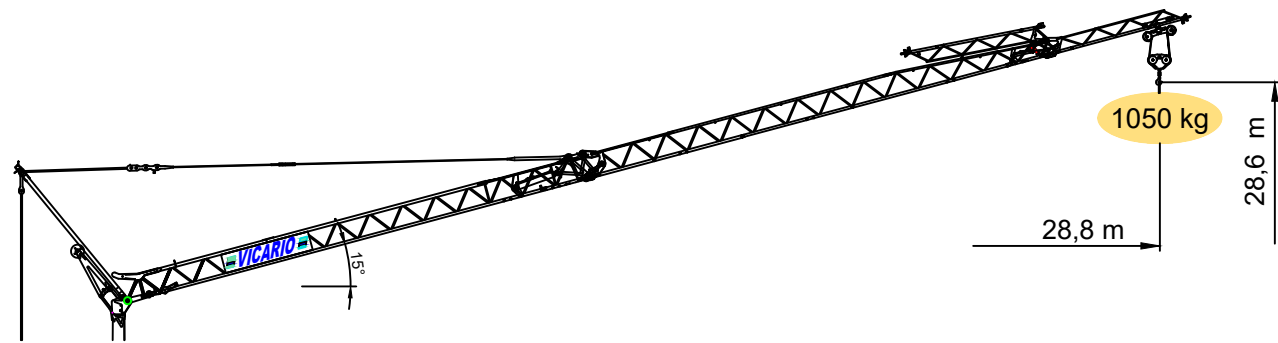


OMV 30A MT



m	12,2	14	16	18	20	22	24	26	28	29,8
kg	3000	2557	2184	1902	1681	1503	1357	1235	1131	1050

t 3

DOTAZIONE DI SERIE

Sollevamento "overdrive" a quattro velocità con inverter, rotazione e carrello a tre velocità con inverter, zincatura della struttura e dei tiranti, contrappeso, braccio impennabile, carrello rampante con motore e fincorsa alla base della torre, funzionamento con braccio ripiegato, comando a pulsantiera via cavo, carter di protezione per ralla e meccanismi, predisposizione per autozavorramento e radiocomando, armadio elettrico in acciaio inox, documentazione a norme CEE.

STANDARD FEATURES

4-speed lifting, 3-speed rotation and trolley with inverter control, galvanised structure, counterweight, pull-up jib, translation trolley with motor and limit switch at base of gantry, operation with folden jib, cable-operated pushbutton remote control, guard for slewing ring and mechanisms, designed to allow installation of self-ballasting device and radio control, stainless steel electrical cabinet, documentation in accordance with EU standards.

EQUIPEMENT DE SERIE

Levage à quatre vitesses, chariot et rotation à trois vitesses à contrôle électronique, galvanisation de la structure et des tirants, contrepois, flèche relevable, moteur de chariot et fin de course à la base de la tour, fonctionnement bras replié, commande par câble, carter de protection pour la couronne et les mécanismes, predisposition pour autolestage et commande radio, armoire électrique en acier inox, documentation conforme aux normes CEE.

SERIENAUSSTATTUNG

Heben mit vier Geschwindigkeiten, Laufkatze und Rotation mit drei Geschwindigkeiten, Strukturverzinkung, Gegengewicht, hochklappbarer Arm, aufsteigender Wagen mit Motor und Anschlag an der Basis des Turms, Funktionieren mit eingeklapptem Arm, Steuerung mit Druckknopfste via Kabel, Schutzvorrichtungen für Drehverbindungen und Mechanismen, Vorbereitung für Selbstballasteinahme und Funksteuerung, elektrischer Schrank aus rostfreiem Stahl, Dokumentation gemäß EC Vorschriften.

DOTACION DE SERIE

Levantamiento a cuatro velocidades, carro y rotación a tres velocidades con control electrónico, galvanización de la estructura, contrapeso, brazo empinable, carro rampante con motor y fin de carrera en la base de la torre, funcionamiento con brazo replegado, faccionamiento por pulsadores via cable, carter de protección para corona de giro y mecanismos, predisposición para autocontrapeso y radioccontrol, armario eléctrico de acero inox, documentación según normas CEE.

	50 Hz	↑ ↓	▶	▶▶	▶▶▶	▶▶▶▶				
	V +10%-10%	m/min	7,5	15	26	41				
	3 kW	kg	2000	3000	1000	3000	600	1200	400	800
	230 V	4,5 kW	kg	3000	1500	3000	900	1200	600	800
	6 kW	kg	3000	2000	3000	1200	800			
	400 V	10 kVA	kg	3000	3000	1200	800			
kW 11 Inverter										

	m/min	▶	▶▶	▶▶▶
	kW	17.8	28.6	53.5 (↗39.3)
3 (Inverter)				

	rpm	▶	▶▶	▶▶▶
	kW	0.15	0.42	0.84
1.55 (Inverter)				

	min	▶		13.150 kg		5.200 kg + 13.000 kg
	kW	3				

	7800 kg	5200 kg	2600 kg	0 kg
P1	8682 kg 9507 kg*	6670 kg 7456 kg*	4648 kg 5395 kg*	2530 kg 3245 kg*
P2	12258 kg 11433 kg*	11680 kg 10894 kg*	11102 kg 10355 kg*	10620 kg 9905g*

