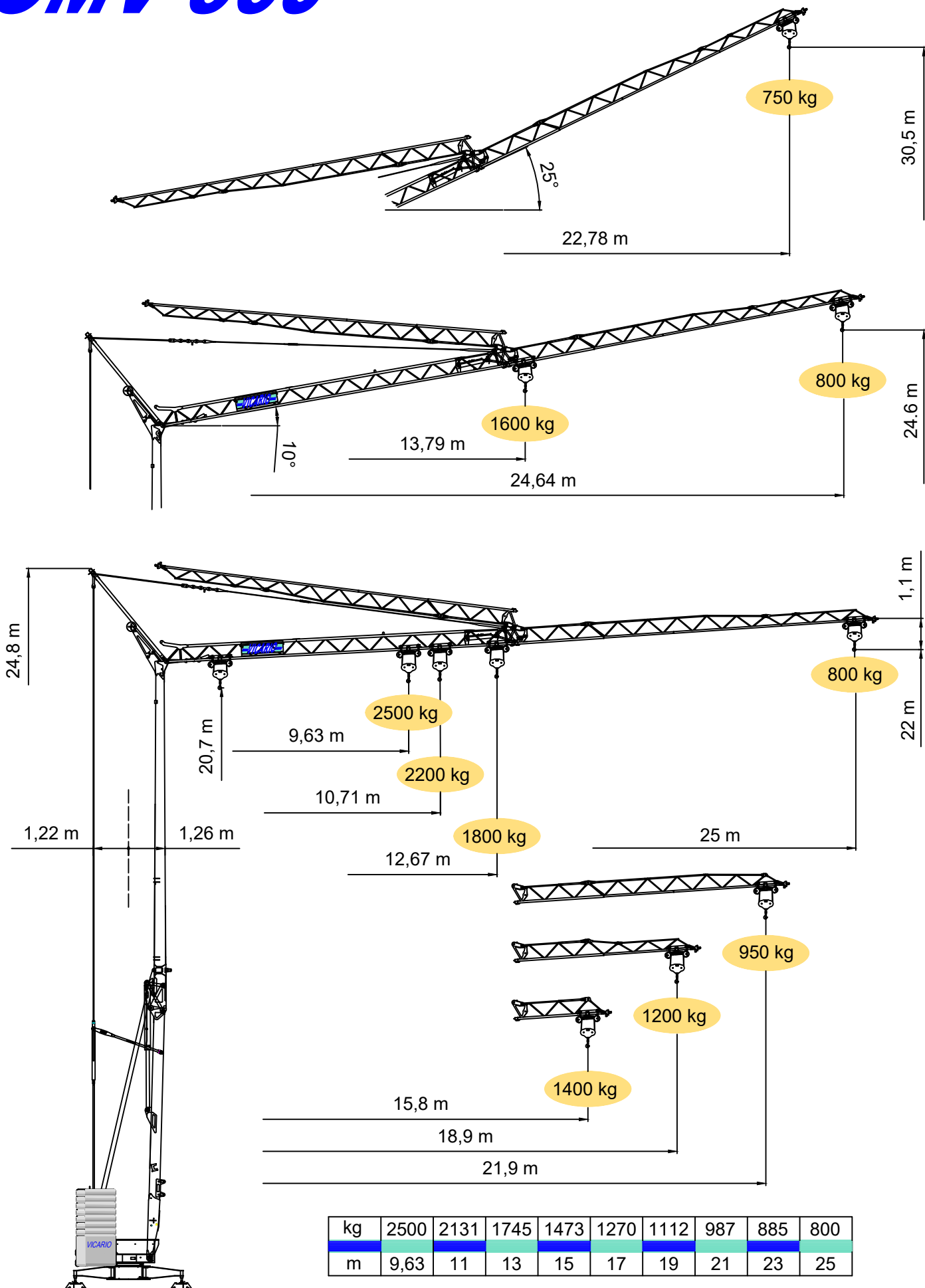


# OMV 360



**DOTAZIONE DI SERIE**

Sollevamento "overdrive" a 4 velocità con inverter, rotazione e carrello a tre velocità con inverter, zincatura della struttura e dei tiranti, contrappeso, braccio impennabile, carrello rampante con motore e finecorsa alla base della torre, funzionamento con braccio ripiegato, comando a pulsantiera via cavo, carter di protezione per ralla e meccanismi, predisposizione per autozavorramento e radiocomando, armadio elettrico in acciaio inox, documentazione a norme CEE.

**STANDARD FEATURES**

4-speed lifting, 3-speed rotation and trolley with inverter control, galvanised structure, counterweight, pull-up jib, translation trolley with motor and limit switch at base of gantry, operation with folden jib, cable-operated pushbutton remote control, guard for slewing ring and mechanisms, designed to allow installation of self-ballasting device and radio control, stainless steel electrical cabinet, documentation in accordance with EU standards.

**EQUIPEMENT DE SERIE**

Levage à quatre vitesses, chariot et rotation à trois vitesses à contrôle électronique, galvanisation de la structure et des tirants, contrepoids, flèche relevable, moteur de chariot et fin de course à la base de la tour, fonctionnement bras replié, commande par câble, carter de protection pour la couronne et les mécanismes, predisposition pour autolestage et commande radio, armoire électrique en acier inox, documentation conforme aux normes CEE.

**SERIENAUSSTATTUNG**

Heben mit vier Geschwindigkeiten, Laufkatze und Rotation mit drei Geschwindigkeiten, Strukturverzinkung, Gegengewicht, hochklappbarer Arm, aufsteigender Wagen mit Motor und Anschlag an der Basis des Turms, Funktionieren mit eingeklapptem Arm, Steuerung mit Druckknopfsteife via Kabel, Schutzvorrichtungen für Drehverbindungen und Mechanismen, Vorbereitung für Selbstballasteinname und Funksteuerung, elektrischer Schrank aus rostfreiem Stahl, Dokumentation gemäß EC Vorschriften.

**DOTACION DE SERIE**

Levantamiento a cuatro velocidades, carro y rotación a tres velocidades con control electrónico, galvanización de la estructura, contrapeso, brazo empinnable, carro rampante con motor y fin de carrera en la base de la torre, funcionamiento con brazo replegado, funcionamiento por pulsadores via cable, carter de protección para corona de giro y mecanismos, predisposición para autocontrapeso y radiocomando, armario eléctrico de acero inox, documentación según normas CEE.

	50 Hz V +10%-10%	↑ ↓	▶	▶▶	▶▶▶	▶▶▶▶
		m/min	5	15	24	41
	3 kW kg		2500	1300 ↑ 2500 ↓	750 ↑ 1000 ↓	300 ↑ 800 ↓
	230 V 4,5 kW kg		2500	1750 ↑ 2500 ↓	800 ↑ 1000 ↓	500 ↑ 800 ↓
	6 kW kg		2500	2500	1000	800
	400 V 8 kVA kg		2500	2500	1000	800
kW 11 Inverter						

	m/min	▶	▶▶	▶▶▶
		17,8	28,6	53,5 (↗39,3)
kW 3 Inverter				

	rpm	▶	▶▶	▶▶▶
		0,17	0,42	0,84
kW 1,55 Inverter				

	7 min		9.140 kg		5.200 Kg + 9.100 Kg
	1,5 kW				

	7800 kg	5200 kg	2600 kg	0 kg
P1	7525 kg 8267 kg *	5395 kg 6101 kg *	3265 kg 3925 kg *	1180 kg 1808 kg *
P2	9415 kg 8673 kg *	8945 kg 8239 kg *	8475 kg 7815 kg *	7960 kg 7332 kg *

