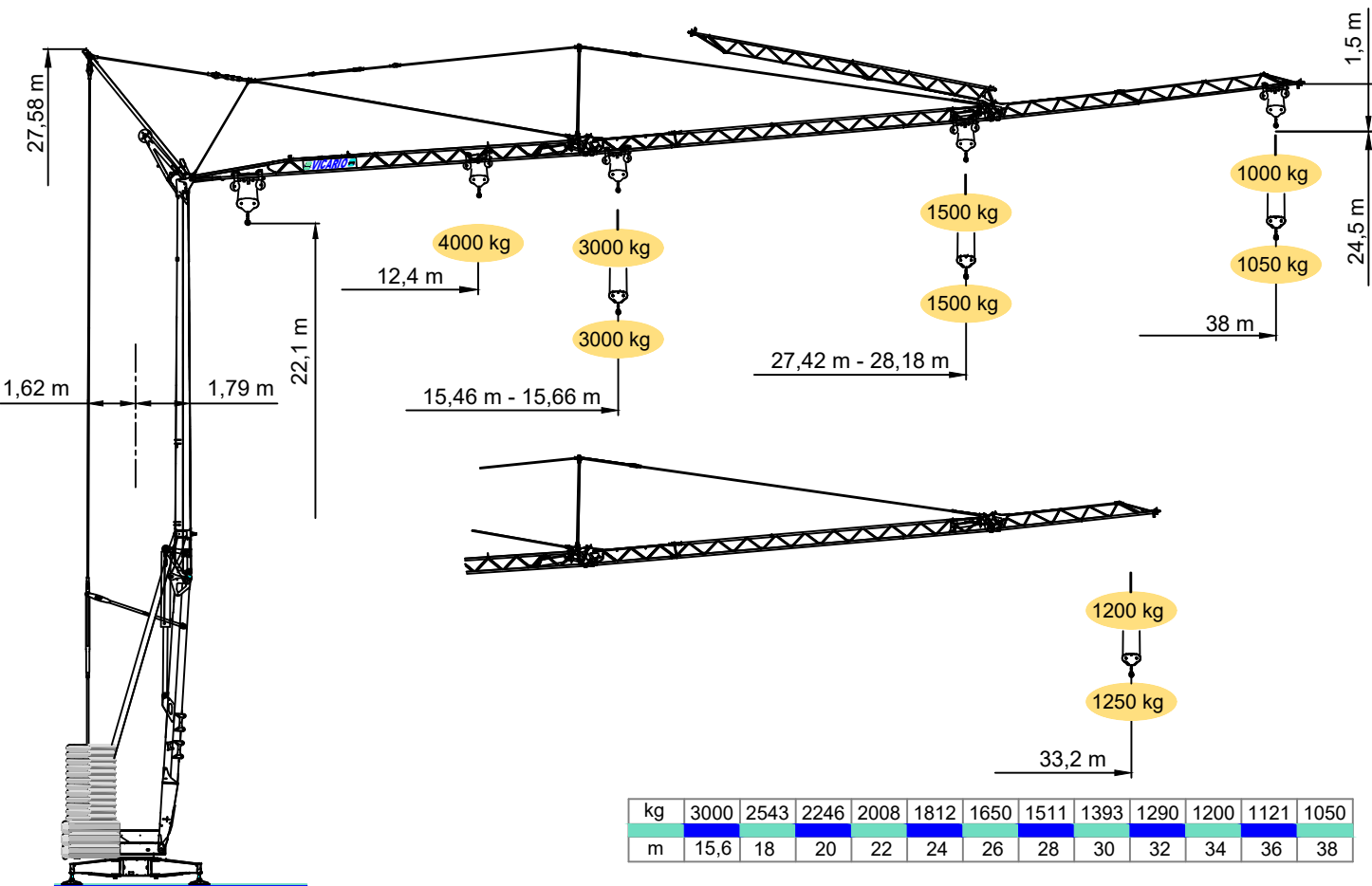
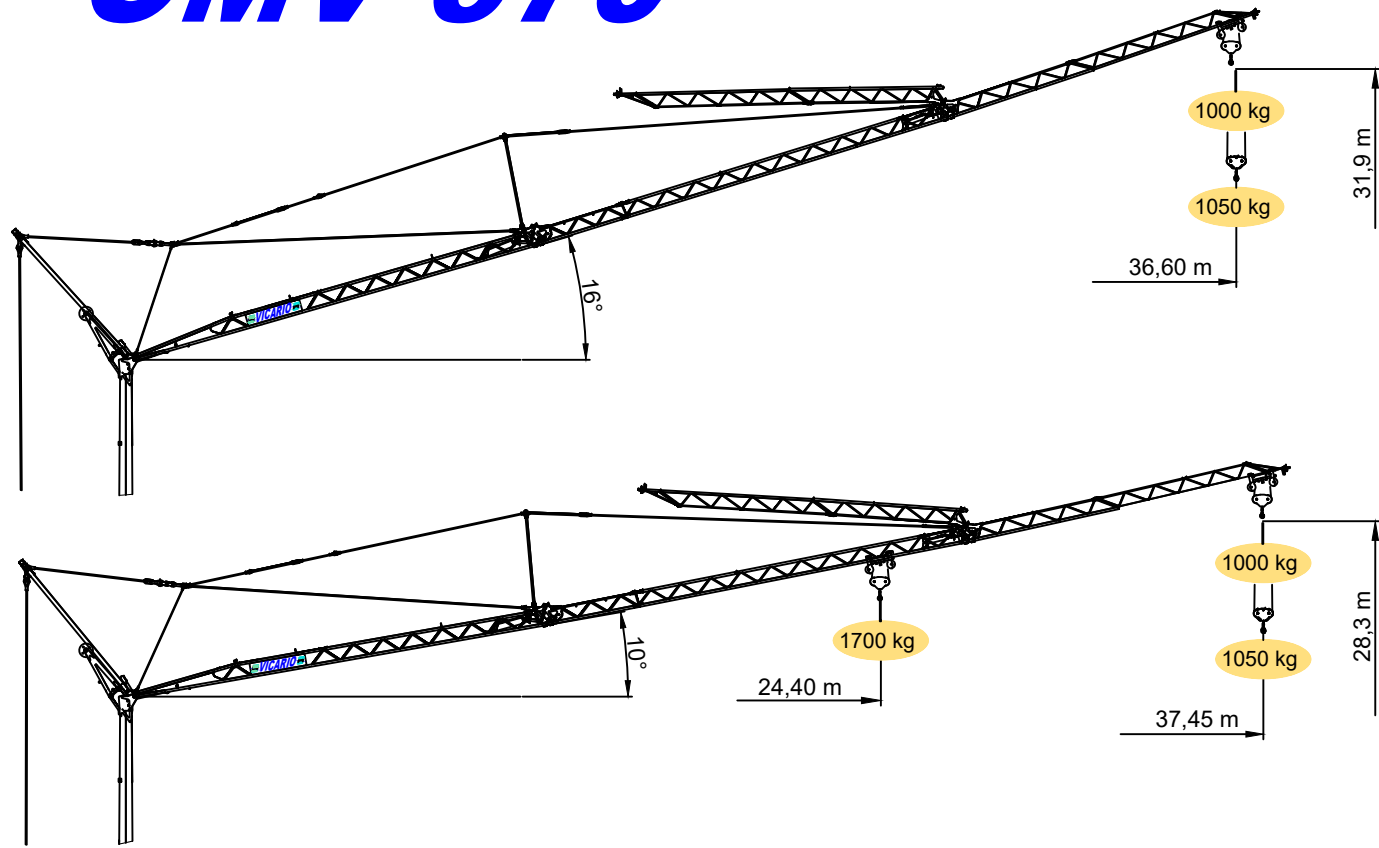


# OMV 370



kg	3000	2543	2246	2008	1812	1650	1511	1393	1290	1200	1121	1050
m	15,6	18	20	22	24	26	28	30	32	34	36	38

kg	4000	3384	2877	2496	2198	1959	1764	1600	1462	1344	1241	1150	1071	1000
m	12,2	14	16	18	20	22	24	26	28	30	32	34	36	38

**DOTAZIONE DI SERIE**

Sollevamento "overdrive" con inverter a 4 velocità, rotazione e carrello con inverter 3 velocità, zincatura della struttura e dei tiranti, contrappeso, braccio impennabile, carrello rampante con motore e fincorsa alla base della torre, funzionamento con braccio ripiegato, radiocomando integrato, pulsantiera di emergenza, carter di protezione per ralla e meccanismi, predisposizione per autozavorramento, armadio elettrico in acciaio inox, documentazione a norme CEE.

**STANDARD FEATURES**

4-speed lifting, 3-speed rotation and trolley with inverter control, galvanised structure, counterweight, pull-up jib, translation trolley with motor and limit switch at base of gantry, operation with folden jib, remote radio control, emergency cable-operated control, guard for slewing ring and mechanisms, designed to allow installation of self-ballasting device, stainless steel electrical cabinet, documentation in accordance with EU standards.

**EQUIPEMENT DE SERIE**

Levage a quatre vitesses, chariot et rotation a trois vitesses a contrôle électronique, galvanisation de la structure et des tirants, contrepoids, flèche relevable, moteur de chariot et fin de course a la base de la tour, fonctionnement bras replié, commande radio, commande d'urgence avec câble, carter de protection pour la couronne et les mécanismes, predisposition pour auto lestage, armoire électrique en acier inox, documentation conforme aux normes CEE.

**SERIENAUSSTATTUNG**

Heben mit vier Geschwindigkeiten, Laufkatzen- und Drehbewegung mit drei Geschwindigkeiten, Tragkonstruktion feuerverzinkt, Gegengewicht, hochklappbarer Ausleger, Laufkatzenbewegung in Schrägstellung des Auslegers, Laufkatzenmotor und Endscharter an der Basis des Turms, Betrieb mit eingeklapptem Ausleger, Steuerung mit Funk oder Druckknopfsteuerung über Kabel, die mechanischen Teile sind alle durch eine Abdeckung geschützt, vorbereitet für Selbstballastierungseinrichtung, Steuerschrank aus rostfreiem Stahl, Dokumentation gemäß EC Vorschriften.

**DOTACION DE SERIE**

Levantamiento a cuatro velocidades, carro y rotación a tres velocidades con control electrónico, galvanización de la estructura, contrapeso, brazo empinnable, carro rampante con motor y fin de carrera en la base de la torre, funcionamiento con brazo replgado, radiocomando y pulsadores via cable por l'emergencia, carter de protección para corona de giro y mecanismos, predisposición para autocontrapeso, armario eléctrico de acero inox, documentación según normas CEE.

	400V (±10%) 50 Hz	12* - 18 kVA				
	m/min kg kW	6 3000	20 3000	42 1000	50 1000	
11* (Inverter)						
	m/min kg kW	6,3 4000	21 4000	31 1400	48 1400	
15 (Inverter)						
	m/min kW	17.8	28.6	53.5 (↗39.3)		
3 (Inverter)						
	rpm kW	0.13	0.3	0.6		
3 (Inverter)						
	min kW 3	10		16.845 kg		8.100 kg + 18.000 kg
	8100 kg	5400 kg	2700 kg	0 kg		
P1	11945 kg* 10300 kg	9765 kg* 8200 kg	7605 kg* 6105 kg	5425 kg* 4000 kg		
P2	13000 kg* 14645 kg	12480 kg* 14045 kg	11940 kg* 13440 kg	11420 kg* 12845 kg		

